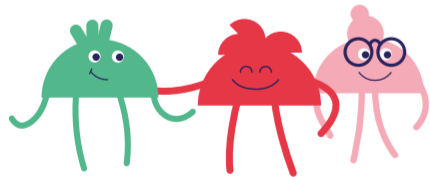


Удобная розетка
Модель: Powerswitch-W

Технические характеристики

Напряжение	220 В
Максимальная мощность	3,5 кВт
Максимальный ток розеток	16 А
Рабочая температура	от 0 до +40 °С
Wi-Fi стандарт	802.11 b/g/n



Другие продукты из семейства Sibling:
смотреть на sibling.ru

Сделано в России



ВНЕШНИЙ ВИД УСТРОЙСТВА

Размер устройства(мм): 86 x 86 x 47



- 1 Индикатор
- 2 Кнопка управления
- 3 Гнездо розетки
- 4 Стеклопанель

НАЗНАЧЕНИЕ УСТРОЙСТВА

Умная розетка Powerswitch-W предназначена для ручного, удаленного и автоматического управления подачей питания.

Умная розетка выполняет следующие функции:

- Удаленное включение и отключение питания
- Ручное включение и отключение питания
- Включение и отключение по расписанию
- Включение и отключение с задержкой

Включение и отключение подачи питания устройства при срабатывании различных датчиков компании Sibling в автоматическом режиме

Включение и отключение устройства при наступлении заката или восхода в автоматическом режиме

Включение и отключение устройства при определенных климатических условиях (погодные условия, температура, влажность окружающей среды) в автоматическом режиме

ПРАВИЛА ЭКСПЛУАТАЦИИ

Ознакомьтесь с правилами эксплуатации устройства для правильного и безопасного использования.

Производитель не несет никакой ответственности за ущерб, причиненный в результате неправильного использования устройства.

- Не используйте в местах с повышенной влажностью
- Не используйте устройство при температуре ниже 0 °С и выше +40 °С, а также вне помещения
- Оградите детей и животных от оборудования
- Для стабильной работы устройство должно находиться в уверенной зоне покрытия Wi-Fi
- Не используйте устройство с нарушенной целостностью корпуса
- Не пытайтесь разбирать устройство или чинить его самостоятельно

Примечание: длительное нажатие кнопки управления для перевода в режим обнаружения приводит к сбросу параметров устройства до заводских установок.

Срок гарантии 1 год с момента приобретения устройства.

УСТАНОВКА ПРИЛОЖЕНИЯ SIBLING

1. Скачайте приложение Sibling в AppStore и Google Play или отсканируйте QR-код при помощи вашего телефона и установите приложение.

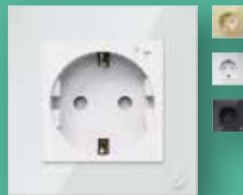


Приложение Sibling распространяется бесплатно и поддерживает устройства на базе iOS 8.0 и выше, Android 4.4 и выше.

2. Пройдите авторизацию или регистрацию в приложении при помощи номера мобильного телефона или электронной почты.



Умная розетка Powerswitch-W



Руководство пользователя

УМНАЯ РОЗЕТКА

Внимание! Подключение должно осуществляться специалистами с допуском электробезопасности не ниже третьей категории!

Данная инструкция предназначена для следующих устройств линейки Powerswitch:

Powerswitch-W-W

Powerswitch-W-B

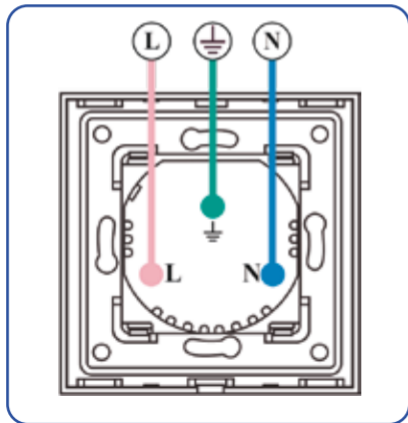
Powerswitch-W-G



ПОДКЛЮЧЕНИЕ УМНОЙ РОЗЕТКИ

Схема подключения выключателя

Перед подключением устройства необходимо перепроверить приходящие жилы «фазы», «ноль» и «земля» при помощи индикатора напряжения. Неправильное подключение может привести к некорректной работе или выводу бытовой техники из строя.



АКТИВАЦИЯ УМНОЙ РОЗЕТКИ

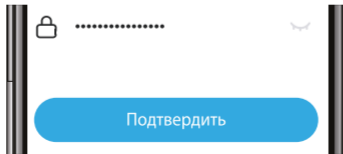
Простой способ активации (рекомендуется)

1. Подключите устройство к линии 220В и убедитесь в том, что индикатор рядом с кнопкой управления быстро мигает.



Примечание: для перевода устройства в режим обнаружения нажмите и удерживайте кнопку управления 5-10 секунд.

2. Запустите приложение > нажмите «+» в правом верхнем углу экрана > выберите «Умную розетку» в списке устройств > введите пароль вашей домашней сети Wi-Fi.



3. Дождитесь завершения активации устройства.

АКТИВАЦИЯ УМНОЙ РОЗЕТКИ

Режим AP (Access Point)

1. Подключите устройство к линии 220В и убедитесь в том, что индикатор рядом с кнопкой управления быстро мигает.



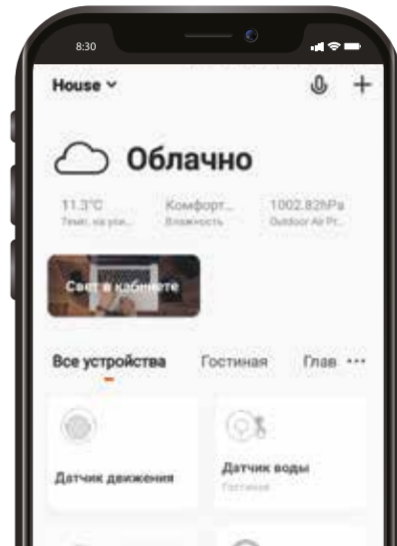
Примечание: для перевода устройства в режим AP нажмите и удерживайте кнопку вкл/выкл 5-10 секунд. Затем снова нажмите и удерживайте кнопку включения до тех пор, пока индикатор не начнет мигать раз в три секунды. Данная индикация свидетельствует о том, что вы перевели устройство в AP-режим.

2. Запустите приложение > нажмите «+» в правом верхнем углу экрана > выберите «Умная розетка» в списке устройств > переключите режим обнаружения на «Режим точки доступа» > введите пароль вашей домашней сети Wi-Fi.
3. Нажмите кнопку «Подключиться» > выберите точку доступа с названием «Smart Life...» и создайте подключение с ней.
4. Вернитесь в приложение Sibling и дождитесь успешной активации устройства.



ЗНАКОМСТВО С ПРИЛОЖЕНИЕМ

Главный экран



ЗНАКОМСТВО С ПРИЛОЖЕНИЕМ

Страница устройства

На странице управления устройством вы можете включать или отключать подачу питания, задавать расписание включения/отключения или обратный отсчет. Также вам будет доступна статистика потребления и текущий расход.



Download on the
App Store

Google Play

